

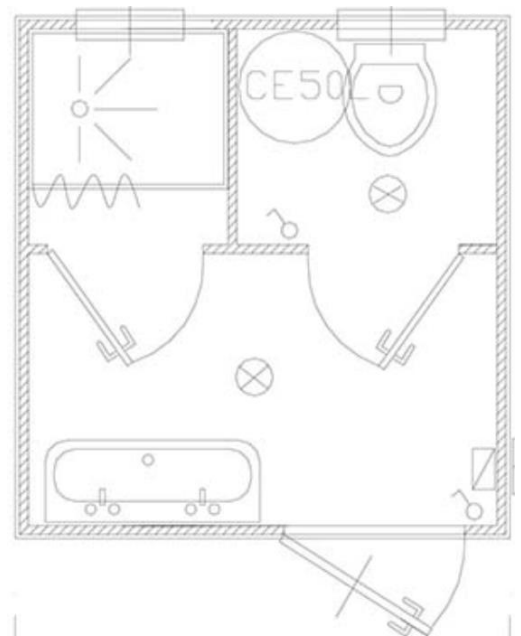
Sanitaire raccordable SD2



- **Isolée** et **confortable**, cette cabine est directement raccordable aux réseaux.
- Sa structure acier lui garantit une rigidité.
- Son raccordement aux réseaux lui permet une utilisation illimitée **sans contrainte de vidange**.

Equipé de :

- 1 WC siège à l'anglaise
- 1 douche
- 1 évier
- 1 miroir, 1 fenêtre et 1 éclairage plafonnier
- 1 cumulus 50 l pour l'eau chaude
- 2 fenêtres



Les caractéristiques

- Hauteur : **2.56 m**
- Largeur : **2.42 m**
- Profondeur : **2.30 m**

- Livraison et mise en service
- Nettoyage en fonction des besoins
- Démontage et reprise du matériel

Loca Sanit'R

284 Route de Saint Amour – ZA des Reisses – 01560 Cormoz